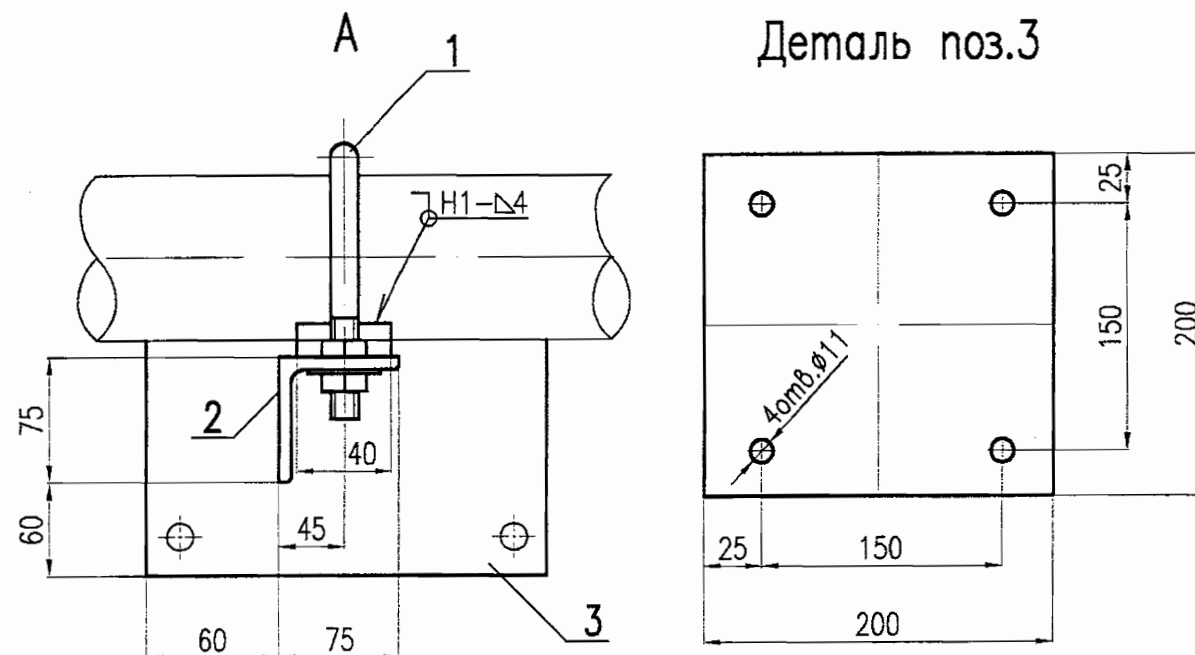
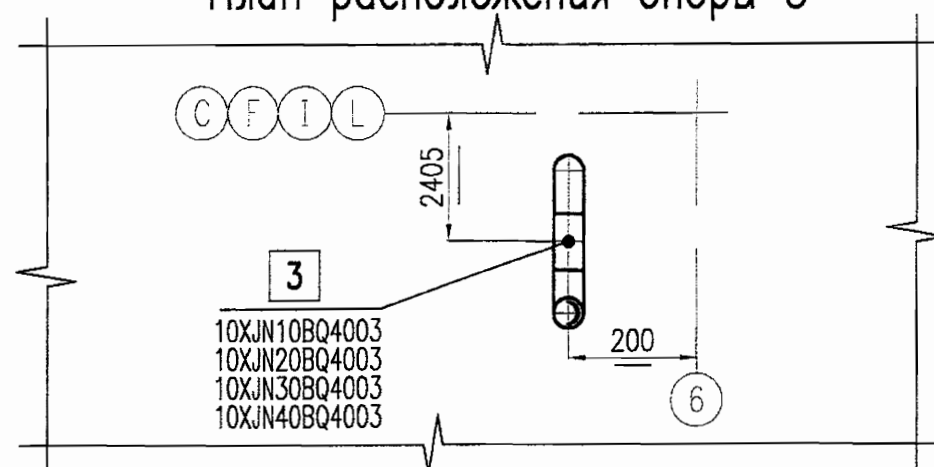


Деталь поз.3



План расположения опоры 3



Спецификация

Поз.	Обозначение	Наименование	Кол.	Материал	Масса, кг		Примечания
					ед.	общ.	
1	007 СТО 79814898 132-2009	Опора 108У	1	Сборный	0,4	0,4	
2	ГОСТ 8509-93	Уголок 75x75x6 L=300	1	Ст3сп5 ГОСТ 535-2005	2,07	2,07	
3	ГОСТ 19903-74	Лист Б-ПН-10 200x200x10	1	Ст3сп5 ГОСТ 14637-89	3,14	3,14	
4	Болт "Hilti"	HST M10x90/10	4	Сборный	0,07	0,28	
	ОСТ 5.9224-75	Наплавленный металл		УОНИИ 13/45			
	ГОСТ 2246-70	Сварочная проволока		СВ-08Г2С			
Итого:						5,89 кг	

- Сварку производить по ГОСТ 5264-80.
- Сварку опоры с трубопроводом производить по СТО 79814898 132-2009.
- Отметка трубопровода подлежит уточнению в соответствии с уклоном трубопровода.
- Изготовить четыре комплекта.
- Поверхности скольжения зачистить до металлического блеска и натереть графитом.
- Отверстия $\phi 13$ выполнить по месту.

ОАО «НИАЭП»
АРХИВНЫЙ ЭКЗ.
Инв. № БЛ-030429

BLR1.D.776.1.0UBS&&.XJN&&.021.DC.0001_&_014=0

BLR1.D.776.1.0UBS&&.XJN&&.021.DC.0001

Белорусская АЭС. Блок 1

Здание резервной дизельной электростанции
системы аварийного электроснабжения
с промежуточным складом дизельного
топлива (10UBS). Трубопроводы топлива

Стадия Лист Листов
D 14

Опора скользящая с
направляющим хомутом N3

ЗАО "Сельэнергопроект"

Изм.	Кол.уч.	Лист	Нгок.	Подпись	Дата
1	1	1			
Собственность ОАО «Концерн Росэнергоатом». Запрещается без предварительного письменного разрешения собственника воспроизводить, передавать, изменять в любой форме или частично, перерабатывать во временное или постоянное пользование другим лицам, распространять или использовать сведения в коммерческих интересах лиц или организаций, не связанных договорными обязательствами с собственником.					
Н.контр.	Ермина				11.13
Проверил	Чупина				11.13
Разраб.	Ярыгина				11.13

Подпись ответственного

Формат А3

Инв.№ подл. SBLR1-342
Подпись и дата 15.11.13
Взам. инв.№